

REICHLE
TECHNOLOGIEZENTRUM

THE ART OF PERFECTION

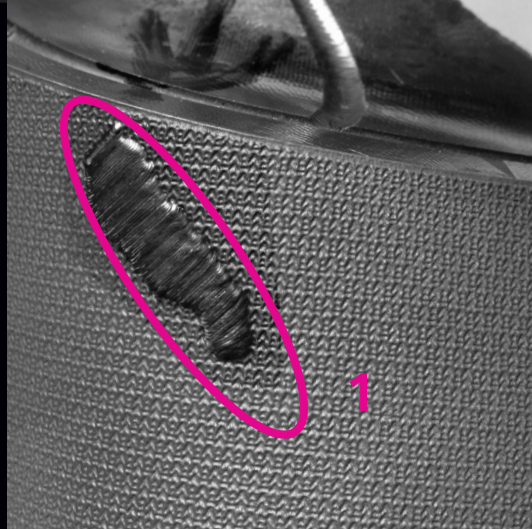


**NARBUNGS-
REPARATUREN**



**GLANZGRAD-
EINSTELLUNG**

**MITTELS STRAHL-
TECHNIK**



**NARBUNGS-
REPARATUREN**

**ALLER ARTEN,
VERFAHREN UND
HERSTELLER**



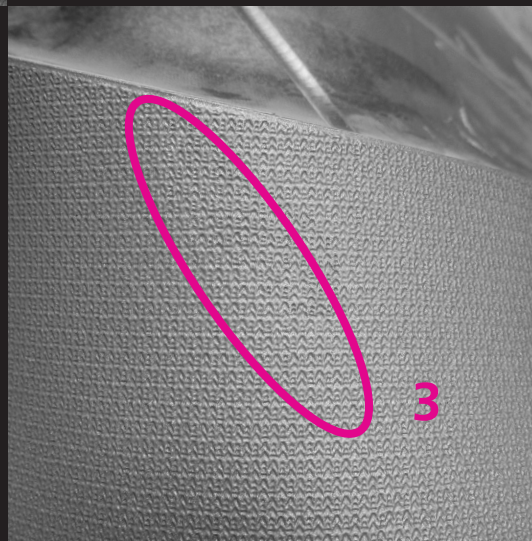
**HOCHGLANZ-
POLITUR**

**AUCH IN DIREKTER
ANGRENZUNG AN
NARBUNGEN**



**INHOUSE-EXPRESS-
SERVICE**

**AUCH EUROPA-
WEIT BEI IHNEN
VOR ORT**



Reichle Technologiezentrum GmbH

Alte Weberei 6-8
D-73266 Bissingen/Teck

Tel.: +49 7023 7483-0
Fax: +49 7023 7483-33

info@reichle.de
www.reichle.de

@reichlegmbh