

REICHLE

TECHNOLOGIEZENTRUM

THE ART OF PERFECTION

LEISTUNGSÜBERSICHT

REICHLER TECHNOLOGIEZENTRUM

Individuelle Beratung

Wir beraten Sie leistungs- und themenübergreifend in all Ihren Anwendungsfällen und Aufgabenstellungen; hierfür stehen Ihnen unsere Branchenmanager*innen, Führungskräfte oder unser Design- und Entwicklungscenter gerne zur Verfügung.

Regional und international

Um höchstmögliche Qualität und geringe Bearbeitungszeiten zu realisieren, haben wir alle notwendigen Leistungsbereiche in unserem Unternehmen. Damit haben Sie nur einen verantwortlichen Partner und keine zusätzlichen Abstimmungsaufwände mehr.

Alles aus einer Hand

Qualität „made in Germany“ erhalten Sie bei uns im Großraum Stuttgart, bei Ihnen europaweit vor Ort (Schweißen | Narbungsreparatur | Glanzgradeinstellung) oder weltweit über unser globales Netzwerk (Lasertexturierung | Glanzgradeinstellung).

Technologie und Expertise

Durch über 40 Jahre Erfahrung, einen hochmodernen Maschinenpark und speziell geschultes Fachpersonal setzen wir täglich neue Maßstäbe: auch wenn die Aufgabenstellungen komplex sind.



LEISTUNGSÜBERSICHT

REICHLÉ
TECHNOLOGIEZENTRUM

1

Lasertexturierung
(anstatt herkömmlichem Ätznarben)

2

Advanced Design
und R+D Center

3

Lichtentwicklung

4

Hochglanzpolieren
Verschleifen
Konturwiederherstellung

5

Narbungsreparaturen
Strukturstrahlen
Glanzgradeinstellung
Werkzeugoptimierung

6

Laser/CNC-Gravuren
Fräsen
Schilder
Ätzfolien

7

Laserschweißen
WIG-Schweißen

8

Gussteileinstandsetzung
mittels Laserschweißen

9

Seien Sie gespannt ...

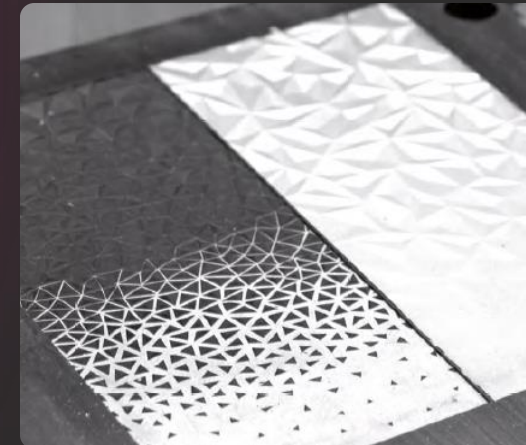
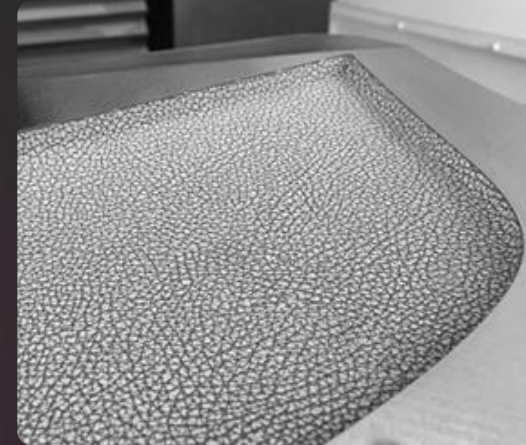
1

LASERTEXTURIERUNG (ANSTATT HERKÖMMLICHEM ÄTZNARBEN)

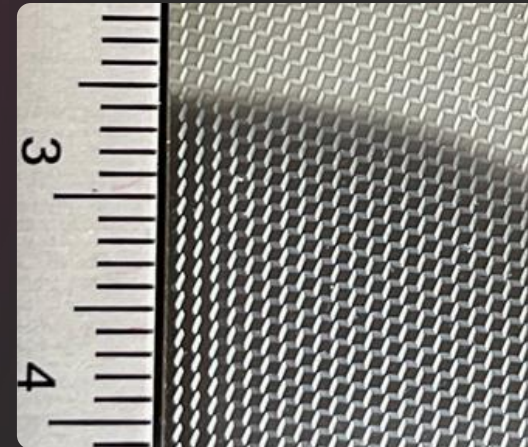
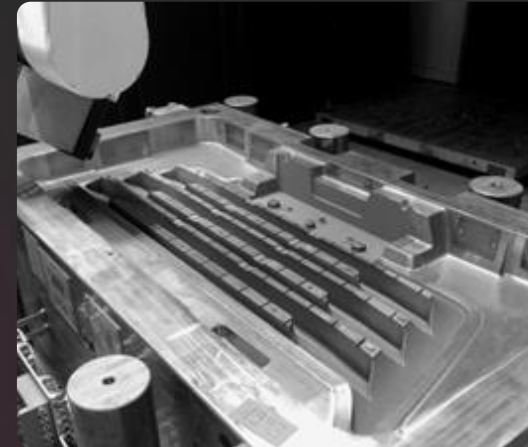
VOLLDIGITAL, NACHHALTIG, WELTWEIT REPRODUZIERBAR



- **Erodier- und Feinstrukturen**
Absolut reproduzierbare und genormte Strukturen in Ihrem Bauteil, egal ob früher geätzt, erodiert oder gestrahlt – heute effizient gelasert.
- **Leder- und Textilnarbungen**
Detailreiche Narbungen dank modernster Lasertechnologie – auch in Optik von lederähnlichen Werkstoffen, Alcantara oder Filzen.
- **Geometrische 3D-Texturen**
Carbontexturen, detailreiche Freidesigns bis hin zu Facetten, Polygonen und geometrisch komplexen Strukturen – grenzenlose Designfreiheit.
- **Fade-Outs und Morphing**
Ausgefallene Designs mit auslaufenden oder ineinander stufenlos verlaufenden Texturtiefen von 100 - 0 %.



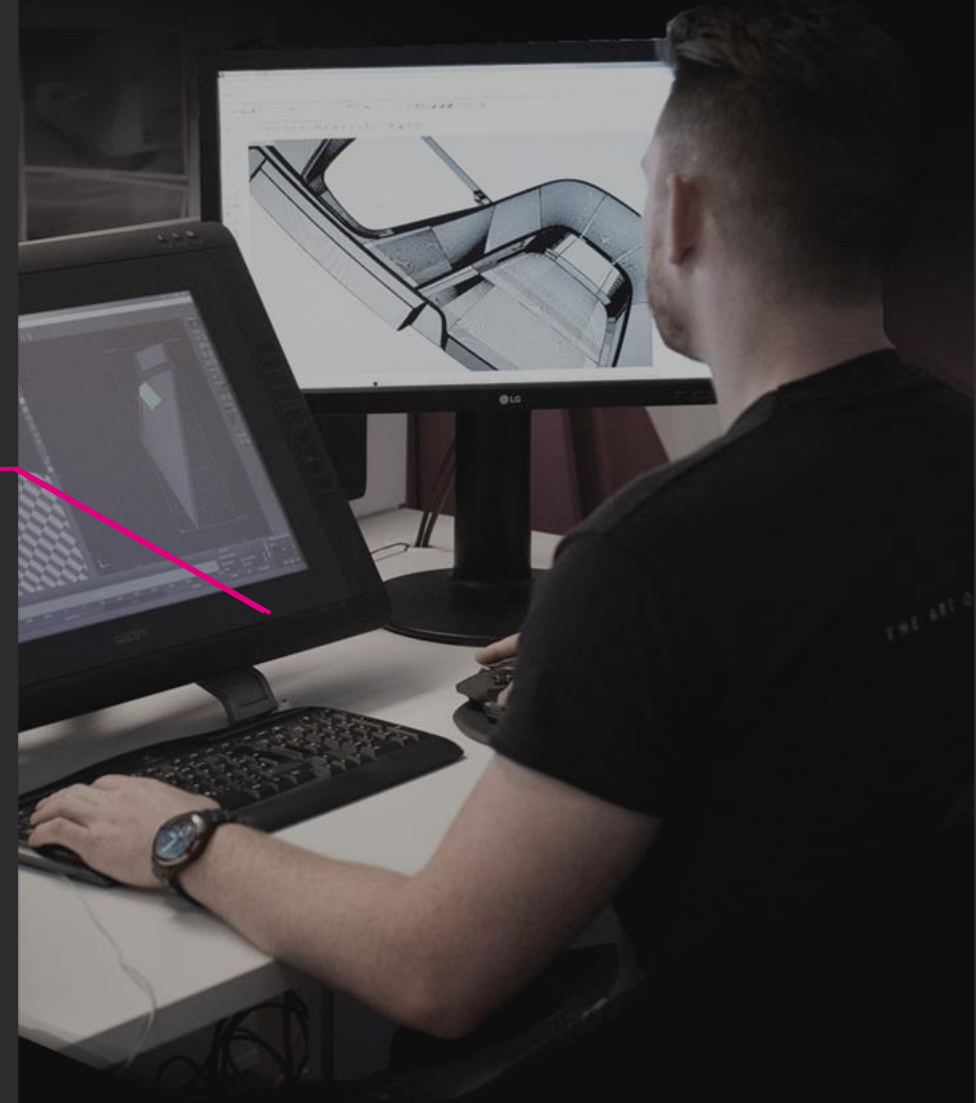
- **Matte Glanzgrade in allen Kunststoffen**
Bei uns erhalten Sie auch matte Glanzgrade in allen Kunststoffen wie bspw. ABS, PC, ABS-PC, PMMA, ASA, u.v.m.
- **Funktionelle Strukturen**
Anti-Glare, Anti-Reflektion, Anti-Knarz, Anti-Rutsch, Gleitoptimierung, u.v.m. – wir entwickeln die Textur für Ihre Anwendung zur Kostenreduktion.
- **Femto-Laser-Anwendungen**
Hochpräzise Bearbeitungen im Nanometerbereich speziell für Gravuren oder Geometrien ggf. ohne Flankenwinkel, für Lichtauskoppeloptiken, Direktlasierung von Kunststoffprototypen mit definierten Strukturen/Optiken, Hologramme, Farbeffekte, u.v.m. – nutzen Sie die weltweit präziseste Lasertechnologie für Ihren Fortschritt.



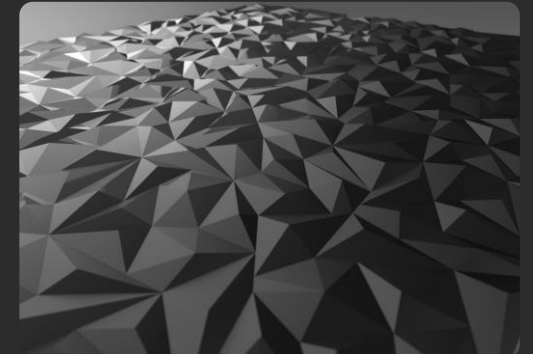
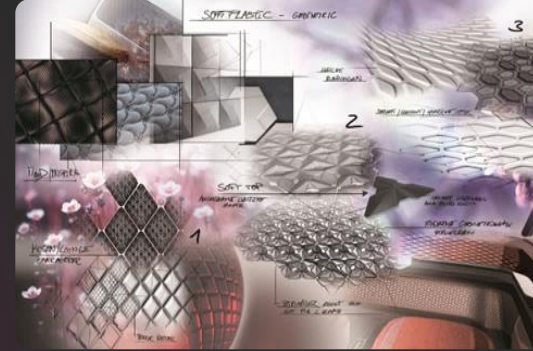
2

ADVANCED DESIGN UND R+D CENTER

BERATUNG UND ANWENDUNGSBEZOGENE ENTWICKLUNG INDIVIDUELLER
OBERFLÄCHEN- UND LICHTKONZEPTE



- **Designentwicklung und -beratung**
Wir entwickeln begeisternde Oberflächenkonzepte für Ihr Bauteil oder für eine ganze Produktfamilie.
- **Workshops**
Workshops rund um die Themen Qualitätsoptimierung, Kostenreduktionsmaßnahmen, Oberflächendesign und vieles mehr.
- **Texturentwicklung und -nachstellung**
Nachstellen von Bestandsnarbungen oder Entwicklung gänzlich neuer Texturen oder Texturfamilien für Ihr Werkzeug.
- **Prototyping**
Erstellung von Prototypen-Bauteilen, die mithilfe unseres speziellen Folienverfahrens veredelt werden und damit einem gespritzten Muster sehr nahe kommen.





Mapping

Ein detaillierter Mappingprozess ermöglicht einen natürlichen Strukturverzug auf konvexen und konkaven Freiformflächen für maximale Ästhetik – auch bauteilübergreifend.



High-end-Visualisierung

Erstellung von hochauflösenden 3D-Renderings in nahezu fotorealistischer Qualität für vereinfachte Abstimmungsschleifen.



Prozessbetreuung

Betreuung bei Serien- und Freigabeprozessen von Fehleranalysen bis hin zu Optimierungsmaßnahmen und unabhängigen Gutachten zur Bauteilqualität.

3

LICHTENTWICKLUNG

BERATUNG UND ANWENDUNGSBEZOGENE ENTWICKLUNG INDIVIDUELLER
LICHTKONZEPTE FÜR INTERIEUR UND EXTERIEUR





Lichtentwicklung

Lichtsimation, -entwicklung, -industrialisierung, -realisierung und -beratung. Durch spezielle Lasertechnologie erreichen wir neue Maßstäbe in Sachen Präzision, Effizienz, Homogenität und Design.



Lichtanwendungen

Lasertexturieren von kompletten Auskoppel- und Einkoppeloptiken, Diffusoren, Designstrukturen oder Lichtfallen in Front- und Heckleuchten bzw. Lichtleitern im Innenraum.



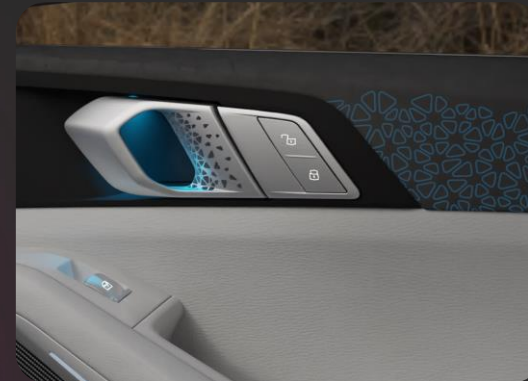
Ambientebeleuchtung 2.0

Gemeinsam mit unseren Partnern erschaffen wir partielle Durchleuchtungen im Sektor Shy-Tech und eröffnen unseren Kunden ungeahnte Gestaltung- und Individualisierungsmöglichkeiten.



Lichtleiter

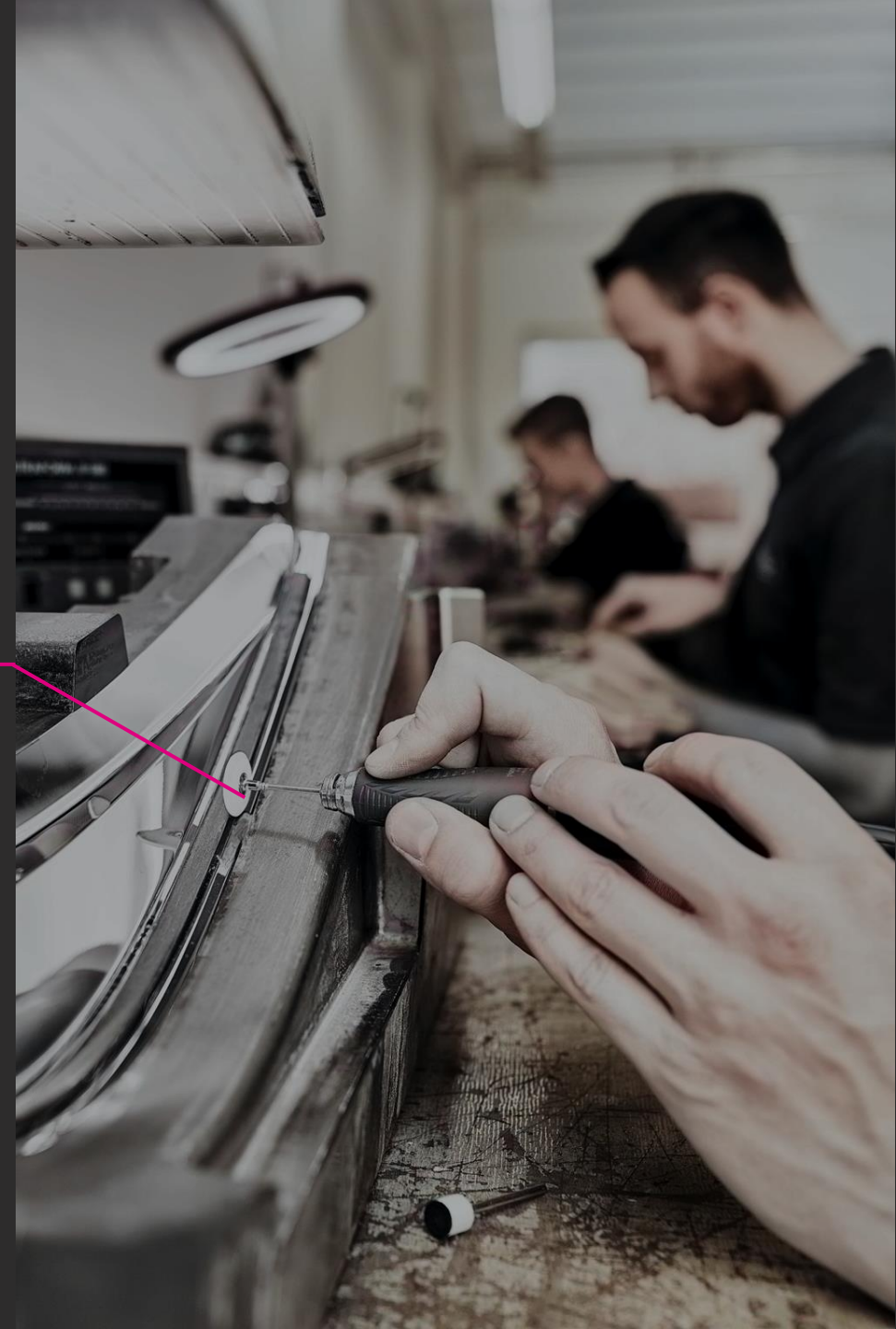
Durch hochmoderne Lasertechnologie realisieren wir kosteneffiziente Auskoppel- und Diffusionsstrukturen in Konturlichtleiterwerkzeugen, texturieren Lichtleiterwerkzeuge für Wasserfallbeleuchtungen und simulieren, entwickeln und lasertexturieren Flächenlichtleiter mit minimalen Radien und kleinsten Optiken.



4

HOCHGLANZPOLIEREN VERSCHLEIFEN KONTURWIEDERHERSTELLUNG

ALLE QUALITÄTSSTUFEN, MODERNSTE MESSSYSTEME, POLIEREN AUF MAß



- **Hochglanzpolieren**
Polieren von Spritzgussformen, Einzel-/Serienteilen und Prototypen aus allen Branchen und Anwendungsfällen auf brillanten Hochglanz; auf Wunsch auch auf hochpräzises Maß.
- **Narbvorbereitung**
Vorbereitendes Verschleifen von Fräsabsätzen oder Unebenheiten vor dem notwendigen Narbprozess.
- **Konturwiederherstellung**
Maschinelle oder manuelle Wiederherstellung von zeichnungsgetreuen Konturen durch präzise Röders-Fräsmaschinen oder unsere speziell geschulten Oberflächentechniker*innen.



NARBUNGSREPARATUREN STRUKTURSTRAHLEN GLANZGRADEINSTELLUNG WERKZEUGOPTIMIERUNG

5

ALLE NARBUNGEN, EUROPaweIT VOR ORT, WARTESERVICE



- **Narbungsreparaturen**
Maschinelle und manuelle Reparatur von Narbungen aller Art und Hersteller, um Ihre Produktionsausfälle auf ein Minimum zu kürzen. Notwendige Laserschweißungen nehmen wir selbstverständlich selbst vor.
- **Glanzgradeinstellung**
Einstellung jeglicher Glanzgrade durch bestimmte Strahlgüter oder über modernste Lasertechnik.
- **Strukturstrahlen**
Durch spezielle Strahlverfahren bringen wir kosteneffizient Feinstrukturen in Ihr Werkzeug ein.
- **Werkzeugoptimierung**
Reparatur oder Optimierung von Spritzgussformen in beinahe jeder Angelegenheit. Komplettrevisionen, Optimieren und Tuschieren von Werkzeug- und Schiebertrennungen im A-Sichtbereich (mit/ohne Narbung oder Hochglanzpolitur), etc.



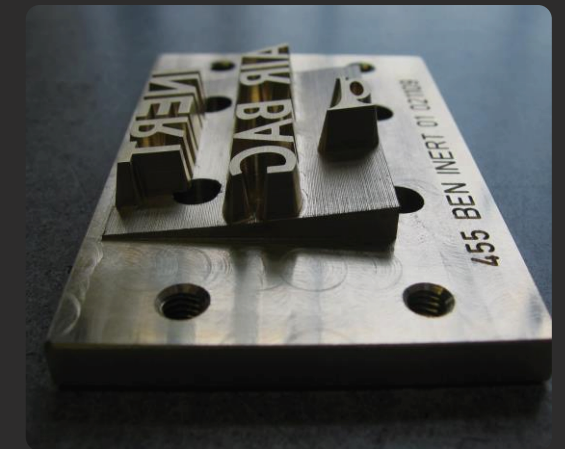
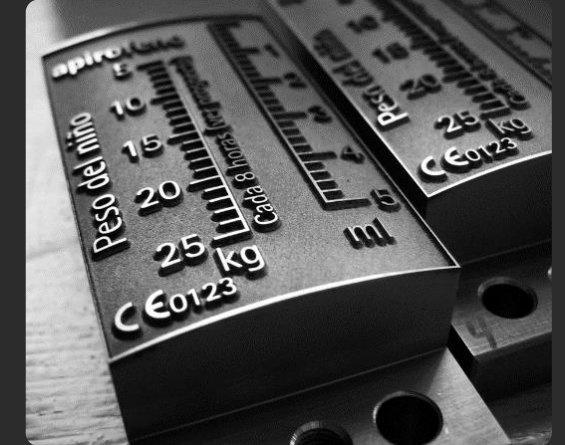
LASER/CNC-GRAVUREN FRÄSEN SCHILDER ÄTZFOLIEN

6

VIER JAHRZEHNTE ERFAHRUNG VERBINDET TRADITION UND
INNOVATION



- **Laser/CNC-Gravuren**
 Herstellung hochpräziser und reproduzierbarer Gravuren durch den Einsatz von 19 Lasermaschinen und 6 CNC-Graviermaschinen.
- **Fräsen**
 Frästechnische Bearbeitung von Geometrien bei Änderungen oder Reparaturen nach dem Schweißprozess.
- **Schilder**
 Herstellung CNC-gravierter, lasergravierter, 4-farbig bedruckter oder eloxierter Schilder in allen Mengen und Größen.
- **Ätzfolien**
 Durch eigens hergestellte Ätzfolien bringen Sie Datumsgitter, Funktionsbeschriftungen oder Materialkennzeichnungen auf der B-Seite Ihres Werkzeugs selbst ein – die Lieferung erfolgt innerhalb von 24 Stunden.
- **Individualanfertigungen**
 Prototypen, Kleinserien, komplette Bauteile oder Bauteilgruppen, wie Tasten, Dekorteile, Beschriftungen, Embleme, und vieles mehr.



7

LASERSCHWEIßEN WIG-SCHWEIßEN

ÜBER 20 SCHWEIßANLAGEN, WARTESERVICE, EUROPaweIT



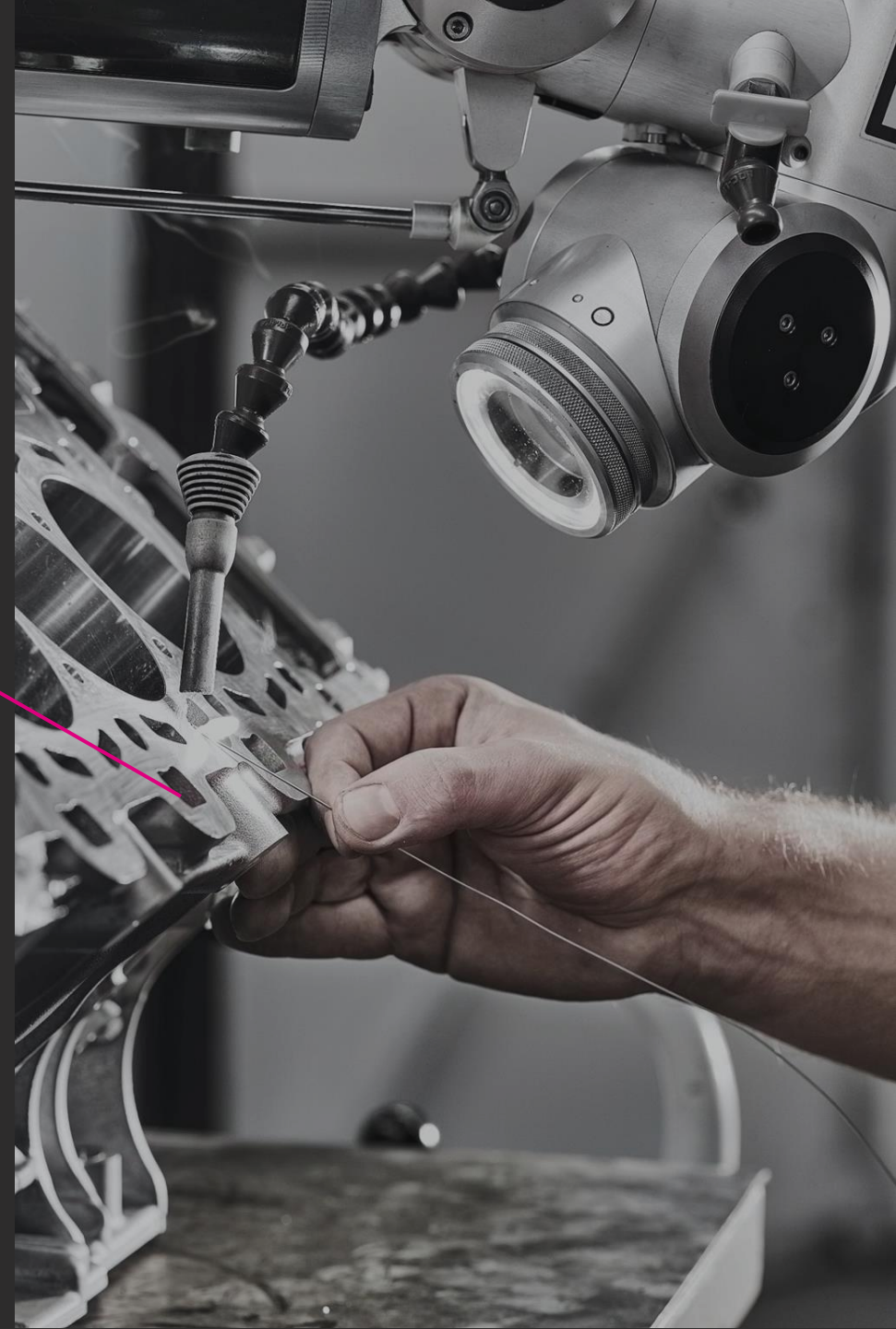
- **Laserschweißen**
Auftragsschweißen im Reparatur- und Änderungsbereich für nahezu alle Materialien und Bauteile durch den Einsatz spezieller Drähte und präzisiertem Laserstrahl – selbst im Hochglanz- oder Narbungsbereich.
- **WIG-Schweißen**
Unser Schweißverfahren für große Flächen und hohes Volumen für effiziente und schnelle Bearbeitungszeiten.



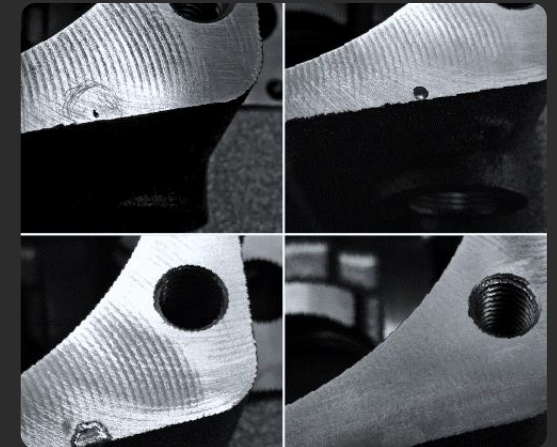
8

GUSSTEILEINSTANDSETZUNG MITTELS LASERSCHWEIßEN

MEHR ALS 300.000 GUSSTEILE JÄHRLICH, NACHHALTIG, KOSTENGÜNSTIG



- **Gussteileinstandsetzung**
Reparatur fertig bearbeiteter Gussteile aller Legierungen durch spezielles Laserschweißverfahren – Sie bekommen einbaufertige Gutteile innerhalb aller maßlichen Toleranzen zurück und können dadurch Ihre Ausschusskosten um bis zu 95 % senken.



REICHLÉ
TECHNOLOGIEZENTRUM

THE ART OF PERFECTION

www.reichle.de

Reichle Technologiezentrum GmbH | Alte Weberei 6-8 | 73266 Bissingen/Teck | Deutschland