

NEU

YASKAWA

MOTOMAN HC30PL

Human-Collaborative-Roboter 6 integrierte Sensoren

Der MOTOMAN HC30PL ist der größte Cobot der HC-Produktfamilie, mit beachtlicher Traglast von 30 kg, einer maximalen Reichweite von 1.700 mm und einer hervorragenden Wiederholgenauigkeit. Dies macht den Cobot zu einer Idealbesetzung für schutzzaunlose Palettieraufgaben, wie z.B. in der End-Of-Line Verpackungstechnik. Das lebensmittelgeeignete Schmierfett eröffnet zudem weitere Einsatzmöglichkeiten in der Lebensmittel- und Pharmaindustrie. Trotz seiner Größe ist dieser Cobot perfekt für den schutzzaunlosen Einsatz und die Mensch-Roboter-Kollaboration geeignet. Die Plug&Play-Anbindung von Greifern wird durch den ISO-Flansch sowie Konfigurations-Wizards auf dem Smart Pendant erleichtert. Dank der integrierten Momentensensoren in jedem Gelenk kann der Cobot

schutzzaunlos in der Mensch-Roboter-Kollaboration eingesetzt werden. Die MOTOMAN HC-Cobot-Serie von Yaskawa wurde für den einfachen Einstieg in die Roboterautomation entwickelt. Neben der einfachen Programmierphilosophie mit Handführung/Bedientasten am Handgelenk des Cobots erleichtern Online-Tutorials und Application Builder im Web die ersten Schritte in die Roboterautomation. Auf dem übersichtlichen Handbediengerät (Smart Pendant) werden Sie intuitiv durch die einzelnen Schritte geleitet – von der Programmierung bis hin zur Sicherheitskonfiguration bieten einfache Menüs den perfekten Überblick über Ihre Applikation. Einfach den Cobot aufstellen, die Steuerung mit Manipulator und Bediengerät verbinden, und schon kann mit der Programmierung der Aufgabe begonnen werden. Zahlreiche kompatible und Plug&Play-Produkte – von Yaskawa oder Partnern aus dem Yaskawa-Ecosystem – erleichtern den Aufbau von Roboterinstallationen für viele Anwendungsbereiche.



www.yaskawa.eu

Controlled by
YRC1000

Controlled by
**YRC1000
micro**

VORTEILE IM ÜBERBLICK

Easy-to-use

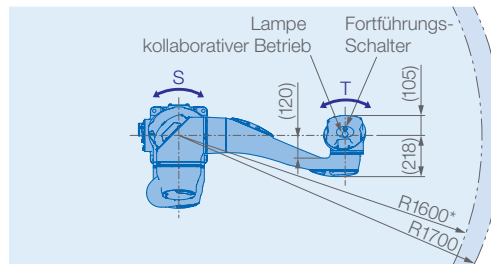
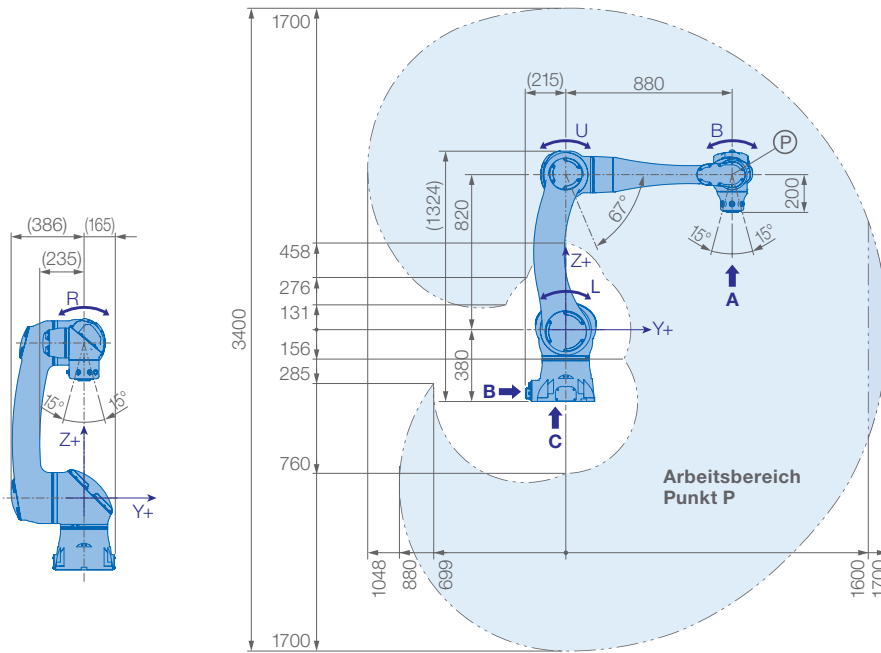
- Einfache Programmierung mit Smart Pendant inkl. Smart Frame und Handführung
- Komplexe Programmierung mit Teach Pendant
- Pendants mit standardmäßigem 3-Stufen Zustimmungstaster
- Wizard-Programmierung für Applikationen und Zubehör
- Plug&Play-Produkte aus dem Yaskawa Ecosystem
- ISO Flansch für einfache Anbindung von Zubehör
- Yaskawa Simulationssoftware MotoSim EG VRC

Smarte Sicherheit

- PL d Cat. 3 Zertifizierung mit 25 sicherheitsgerichteten Hardware- und Softwarefunktionen
- Hochoflösende Momenten-Sensoren in jedem Gelenk
- Einfache Konfiguration der Sicherheitssteuerung, wie etwa Definition von Bereichen, Ebenen und präzisen Hüllkurven für Manipulator und Greifer
- Zwei Rückzugsbewegungen: Retract & Clamp Release Funktion
- Pushback-Funktion zum Wegschieben des Cobots im Betrieb

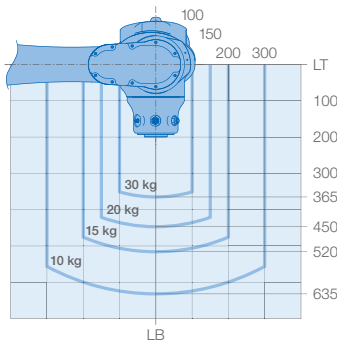
Industrielle Ausführung für hybriden Einsatz

- Hohe Traglast und Reichweite
- IP67 Schutzklasse mit hochwertigen Dichtungen
- Lebensmittelgeeignetes Schmierfett
- Robustes Aluguss-Gehäuse in Leichtbauweise
- Starke Yaskawa 200 V Servo-Motoren
- Interne Medienführung
- Automatische Kalibrierung möglich
- Hohe Geschwindigkeiten von bis zu 2.000 m/s
- Industrielle Steuerungsoptionen YRC1000 und YRC1000micro

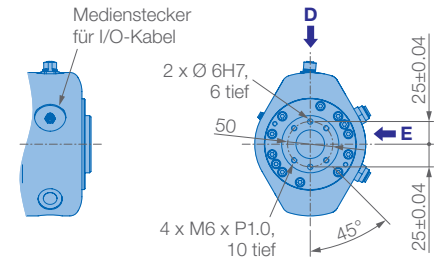


* bei mehr als 27 kg Traglast

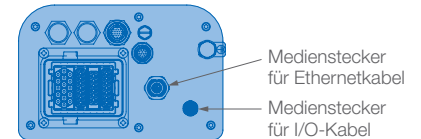
Traglastdiagramm



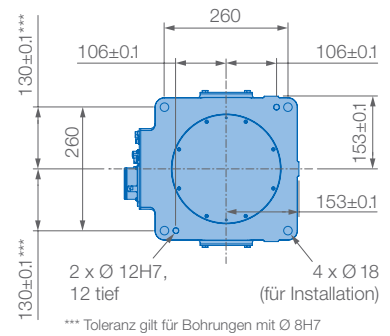
Ansicht A



Ansicht B

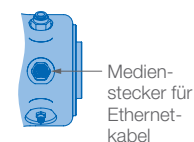


Ansicht C

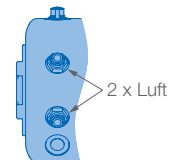


Montagemöglichkeiten: Boden
IP-Schutzklasse: IP67

Ansicht D



Ansicht E



Technische Daten HC30PL

Achsen	Maximaler Arbeitsbereich [°]	Maximale Geschwindigkeit [°/s]	Maximales Drehmoment [Nm]	Maximales Trägheitsmoment [kg · m ²]	Anzahl gesteuerter Achsen	6
S	±210	80	-	-	Max. Traglast [kg]	30
L	±180/-154	80	-	-	Wiederholgenauigkeit [mm]	±0,05
U	+247/-67	120	-	-	Max. Arbeitsbereich R [mm]	1700/1600*
R	±15	112	-	-	Zulässige Temperatur [°C]	0 bis +40
B	±15	132	-	-	Zulässige Luftfeuchtigkeit [%]	20 - 80
T	±210	180	-	2,0	Gewicht des Roboters [kg]	140
					Mittlere Anschlußleistung [kVA]	1,5

* bei mehr als 27 kg Traglast

Yaskawa Europe GmbH

Robotics Division
Yaskawastraße 1
85391 Allershausen

Tel. +49 (0) 8166 90-0
robotics@yaskawa.eu
www.yaskawa.eu

YR-1-06VXCP30-B00
A-09-2022, A-Nr. 223446